



ОЛИМПИАДА ПО ГЕОГРАФИЯ И ИКОНОМИКА ОБЩИНСКИ КРЪГ - 08. 01. 2021 г.

Първа състезателна група – X клас

Уважаеми ученици,



Представен Ви е тест от 30 задачи, които са от областта на географията. Задачите са от три типа: 1 част – тестови задачи от затворен тип с четири възможни отговора, от които само един е верен. Верният отговор се отбелязва със знака **X** само със син химикал. 2 част – задачи с отворен отговор, 3 част – практическа задача

Максималният брой точки за теста е 100. До участие в областния кръг на олимпиадата се допускат участници, събрали най-малко 80 % от максималния брой точки, т.е. 80. Пропуснат, сгрешен или коригиран отговор се оценява с 0 точки. Не се допускат задрасквания и поправки на отговори. По време на изпита не може да ползвате допълнителни помагала или пособия.

Разполагате с 2 астрономически часа. Желаяем Ви успех !

1. Каква част от площта на Балканския п-ов заема България.

- а) 0,2 % б) 1 % в) 22 % г) 2,2 %

2. Кое от посочените трасета, пресичащо България, е Трансевропейския коридор № 8

- а) Белград – Ниш – София – Пловдив – Одрин – Истанбул;
б) Дурьс – Скопие – София – Пловдив – Стара Загора – Бургас – Варна;
в) Видин – Враца – София – Благоевград – Кулата;
г) Русе – Горна Оряховица – Стара Загора – Подкова;

3. През кой географски обект НЕ преминава границата между България и Гърция.

- а) Беласица б) Стъргач в) Славянка г) Огражден

4. Кой договор определя съвременните граници на Р.България?

- а) Берлински конгрес
б) Санстефански мирен договор
в) Парижки мирни договори

г) Ньойски мирен договор

5. Отбележете грешното твърдение.

а) Първият официален документ, който описва границите на България е Султанският ферман от 1870 г. за учредяването на Екзархия.

б) Според Санстефанския договор България има излаз на Бяло море и площ 180 хил. км².

в) Ньойския договор отнема от България Южна Добруджа, Западни покрайнини и Македония

г) Крайовската спогодба връща на България Южна Добруджа.

6. В резултат на кои процеси са се образували следните релефни форми?

а) пясъчните дюни между Несебър и Созопол

б) въртопи, понори и карови полета

в) карлинги, ригели и трогови долини

г) скални пирамиди, скални гъби, каменни реки

А) Изветряне и денудация

Б) Дефлационни процеси

В) Карстови процеси

Г) Глациални процеси

7. Свлячищните процеси по Дунавското крайбрежие са резултат от:

а) денудационно-гравитационни процеси

б) изветрително-денудационни процеси

в) абразионно-акумулативни процеси

г) екзарационно-акумулативни процеси

8. Коя от посочените особености на релефа на България НЕ е вярна ?

а) Средната надморска височина е 470 м.

б) Около 72 % от територията на страната са заети от низинния и равнинно – хълмистия релеф /надморска височина до 600 м./

в) Главните морфоструктури на релефа са резултат от действието на вътрешните (ендогенни) процеси , редуват се от север на юг , а посоката им на простиране е предимно от запад на изток.

г) Надморската височина на релефа намалява от изток на запад с изключение на Дунавската равнина, която е най-висока в западната си част.

9. Кои от посочените екзогенни процеси НЯМАТ съвременно проявление в България?

а) глациални

б) ерозионни

в) дефлационни

г) карстови

10. По запаси на коя от посочените видове руди България се нарежда между най-богатите страни в Европа?

- а) медна б) оловно-цинкова в) желязна г) манганова

11. Свържете описанието на въглищата с техния вид.

а) Висока калоричност, но намирани в тънки въглищни пластове.	б) Най-старите по възраст и най-калорични въглища.	в) Най-млади по възраст, с най-ниска калоричност и с високо съдържание на пепел.	г) Калоричност от 2500 до 5000 kcal.
---	--	--	--------------------------------------

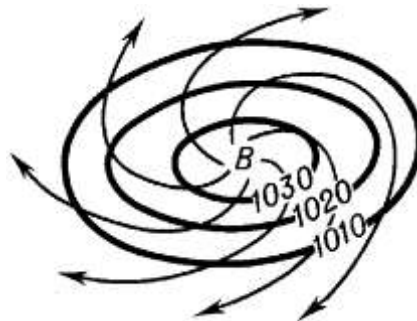
А) кафяви въглища	Б) черни въглища	В) лигнитни въглища	Г) антрацитни въглища
-------------------	------------------	---------------------	-----------------------

12. В коя двойка „находище-полезно изкопаемо“ има несъответствие?

- а) Асарел-медна руда б) Ветово-каменна сол
 в) Мадан-оловно-цинкова руда г) Мартиново –желязна руда

13. Схемата представя образуването на:

- а) циклон б) антициклон в) студен фронт г) топъл фронт



14. Посочете климатичната област, в която няма месец със средна температура, по-ниска от +10 С, а юлските температури са най-високите в страната:

- а) умереноконтинентална б) преходноконтинентална
 в) континентално – средиземноморка г) черноморска

15. При кой от изброените барични центрове е допусната грешка?

- а) Исландски баричен максимум б) Азорски баричен максимум
 в) Генуезки баричен минимум г) Източноевропейски баричен максимум

16. Посочете метеорологичната станция, където са измерени валежи над 1000 мм

годишно:

- а) ст. Плевен б) ст. Петрохан в) ст. Пловдив г) ст. Шабла

17. Кое от твърденията не се отнася за влиянието на релефа върху климата на България?

- а) Отвореността на Дунавска равнина на север и североизток позволява нахлуването и задържането на умереноконтинентални въздушни маси в северната част на страната;
- б) Планините в България са предпоставка за проявата на местни ветрове в различните части на страната;
- в) Преобладаващият въздушен пренос у нас е с посока запад – изток, като влиянието на Исландските циклони е целогодишно;
- г) Температурните инверсии са често явление в котловините през зимния период.

18. Къде е измерен абсолютния максимум на снежната покривка в България?

- а) в Дунавска равнина б) в Рила в) в Пирин г) в Родопите

19. Попълнете таблицата:

Река	Дължина (км.)	Извира	Влива се (река, оточна област)
Искър	368		
Осъм	314		
Струма	290		
Росица	164		
Места	126		

20. На кои реки са изградени следните язовири:

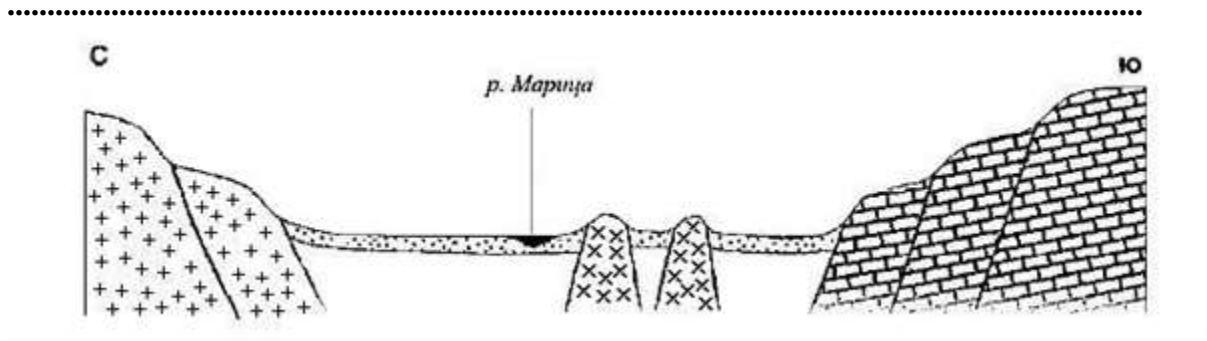
- а) Пчелина и Студена
- б) Александър Стамболийски
- в) Цонево и Тича
- г) Студен кладенец и Ивайловград

21. Най-разпространените подземни води у нас са?

- а) грунтови б) артезиански в) карстови г) минерални

22. Коя от посочените едри форми на релефа е изобразена на геолого-геоморфоложкия профил?

- а) Средна гора б) Рила в) Родопи г) Горнотракийска низина



23. За кой почвен тип се отнася описанието: „Образувани са върху млади в палеографско отношение глинести утайки, в негативни форми на релефа. Плодородни са, но имат тежък механичен състав и трудно се обработват.“

- а) алувиално – ливадни б) черноземи в) смолници г) жълтоземни

24. В коя от посочените територии се срещат видове, характерни за Ирано – Туранската фаунистична област?

- а) Родопите б) Добруджа в) Краище г) Горнотракийска низина

25. Подчертайте грешното във всяка редица.

- а) Западна Дунавска равнина: Златия, р. Огоста, Лудогорие
 б) Средна Дунавска равнина: Плевенски височини, Поповски височини, Свищовско-Беленска низина
 в) Източна Дунавска равнина: Шуменско плато, Добруджанско плато, Чернополска низина

26. Оградете верните твърдения.

- а) Надморската височина в Старопланинската област намалява от запад на изток.
 б) Типични за релефа на Старопланинската област са карстовите форми.
 в) В Старопланинската област се намира най-дългата пещера в България – Духлата
 г) Южните склонове на Стара планина имат континентално-средиземноморски климат.
 д) през Предбалкана и Стара планина протичат реките Искър, Вит, Осъм, Янтра
 е) В Предбалкана преобладават иглолистните гори.

27. За коя природна област се отнася всяка от характеристиките?

- а) Разположена е между Средна гора и Родопите и разделена на две полета от Чирпанските възвишения.

б) Разположена е в Западна България, с планинско-котловинен релеф. В нея се намират ждрелото на р. Ерма и Земенския пролом на р. Струма.

.....

в) Разположена е от запад на изток между Задбалканските котловини и Горнотракийската низина. Включва планини със заоблени била, Копривщенска и др. котловини.

.....

г) Разположена е на юг от Стара планина и разчленена от напречни ридове – Козница, Гълъбец и др.

.....

28. Запишете четири прилики между Рила и Пирин.

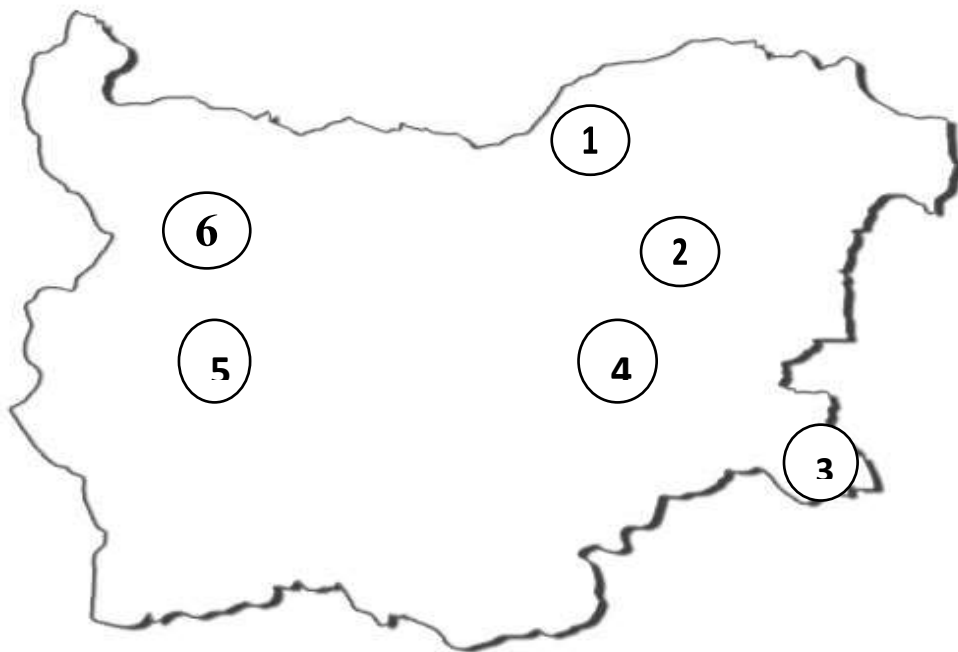
а).....

б).....

в).....

г).....

29. Запишете срещу всеки природен парк съответния цифров код от картосхемата.



..... „Русенски Лом“; „Странджа“; „Врачански Балкан“

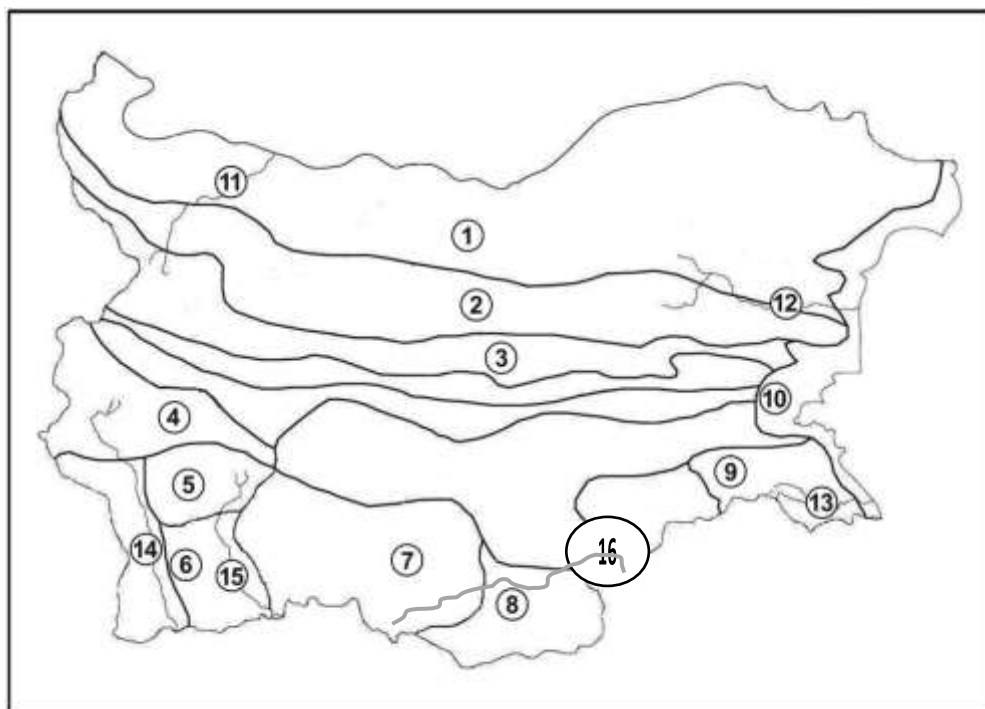
..... „Шуменско плато“; „Сините камъни“; „Витоша“

30. Запишете с цифров код географските обекти във всяка природна област и подобласт.

Природна област и подобласт.		Цифров код	Природен обект
Дунавска равнина			1. Елховско поле 2. Черни връх 3. Трънска котловина 4. Старозагорско поле 5. Провадийско плато 6. пещера „Орлова чука“ 7. Искърски пролом 8. Айтоска котловина 9. езеро Бъбрека 10. Руй планина 11. Русалийски проход 12. Влахина 13. Дуранкулашко езеро 14. Буйновско ждрело 15. Байкушева мура 16. р. Велека 17. Източномаришки басейн 18. пещера „Духлата“ 19. Ягодинска пещера 20. белоглав лешояд 21. река Батова 22. Мъгленик 23. вр. Тумба 24. вр. Мальовица 25. вр. Богдан 26. Карнобатска котловина 27. Клептуза 28. Ихтиманска котловина 29. Бъндеришки езера 30. яз. Студен кладенец
Старопланинска			
Преходна	Задбалкански котловини		
	Крайще		
	Средна гора		
	Витоша и Софийско поле		
	Горнотракийска низина		
Тунджанско-Странджанска			
Рило-Родопска	Осоговско-Беласишка		
	Рила		
	Пирин		
	Западни Родопи		
	Източни Родопи		
Черноморско крайбрежие			

31. Практическа задача по география на България.

Срещу номера от 1 до 10 вкл. напишете имената на съответните природногеографски области или подобласти, а от 11 до 16 вкл. имената на реките отбелязани на картосхемата. От 17 до 20 нанесете крайните географски точки на РБългария.



1.
2.
3.
4.
5.
6.
7.
8.
9.
10.
11.
12.
13.
14.
15.
16.
17. Северна г.т.
18. Южна г. т.
- 19 Западна г. т.
20. Източна г.т.....

БЛАГОДАРИМ ВИ ЗА УЧАСТИЕТО И СТАРАНИЕТО !

Ученик /трите имена/:.....

Училище Клас град

Квестор, приел работата:/...../

Комисия по проверка и оценка:

1...../...../.....бр.т

2...../...../.....бр.т

Общ брой точки:

**КЛЮЧ НА ВЕРНИТЕ ОТГОВОРИ И БРОЙ ТОЧКИ
НА ЗАДАЧИТЕ ЗА X – XII КЛАС НА ОБЩИНСКИЯ КРЪГ НА
ОЛИМПИАДАТА ПО ГЕОГРАФИЯ И ИКОНОМИКА**

19.01.2018 г.

ВЪПРОС №	ВЕРНИ ОТГОВОРИ	ТОЧКИ
1	в	1
2	б	1
3	г	1
4	в	1
5	б	1
6	а – Б, б – В, в – Г, г – А	0,5 т. за всеки верен отговор. Общ брой точки 2
7	а	1
8	г	1
9	а	1
10	г	1
11	а – Б, б – Г, в – В, г – А	0,5 т. за всеки верен отговор. Общ брой точки 2
12	б	1
13	б	1
14	в	1
15	а	1
16	б	1
17	в	1
18	в	1
19	Осьм -Стара планина – р. Дунав Струма – Витоша – Егейско море Росица – Стара планина – р. Янтра Места – Рила - Егейско море	1 т. за всяко вярно попълнено. Общ брой точки 8
20	а – р. Струма, б – р. Росица, в – р. Камчия, г – р. Арда	1 т. за всяко вярно попълнено. Общ брой точки 4
21	в	1
22	Горнотракийска низина	1

23	в	1	
24	б	1	
25	а- Лудогорие, б- Поповски височини в – Чернополска низина	0,5 т. за всеки верен отговор. Общ брой точки 1,5	
26	а, б, д	0,5 т. за всеки верен отговор. Общ брой точки 1,5	
27	а – Горнотракийска низина б – Краище в – Средна гора г – Задбалкански котловини	1 т. за всяко вярно попълнено. Общ брой точки 4	
28	а – високи планини б – ледникови форми в – планински климат г – височинна зоналност на почвите и растителността Възможни са и други отговори	1 т. за всяко вярно попълнено. Общ брой точки 4	
29	1 – „Русенски Лом“ 3 - „Странджа“ 6 - „Врачански Балкан“ 2 - „Шуменско плато“ 4 - „Сините камъни“ 5 - „Витоша“	1 т. за всяко вярно попълнено. Общ брой точки 3	
30	Природна област и подобласт.	Цифров код	1т. за всеки верен отговор. Общ брой точки 30
	Дунавска равнина	5, 6	
	Старопланинска	7, 11	
	Задбалкански котловини	8, 26	
	Краище	3,10	
	Средна гора	25, 28	
	Витоша и Софийско поле	2, 18	
	Горнотракийска низина	4, 17	
	Тунджанско-Странджанска	1, 16	

	Осоговско-Беласишка	12, 23	
	Рила	9, 24	
	Пирин	15, 29	
	Западни Родопи	14, 19, 27	
	Източни Родопи	20, 22, 30	
	Черноморско крайбрежие	13, 21	
31	1- Дунавска равнина 2- Предбалкан 3- Стара планина 4- Краище 5- Рила 6- Пирин 7- Западни Родопи 8- Източни Родопи 9- Странджа 10- Българско Черноморско крайбрежие 11- р. Огоста 12- р. Камчия 13- р. Велека 14- р. Струма 15- р Места 16- р. Арда 17- устието на р. Тимок 18- вр. Вейката 19- вр. Китка 20- н. Шабла		1 т. за всеки верен отговор. Общ брой точки 20
			Общо 100 точки

Използвана литература: География и икономика ЗП, 10 кл., авт. Р.Пенин, изд. Булвест 2000; География и икономика ЗП, 10 кл.авт.Милка Мандова-Русинчовска; Тестови задачи по география и икономика, изд. PONS